

### Erste Schritte

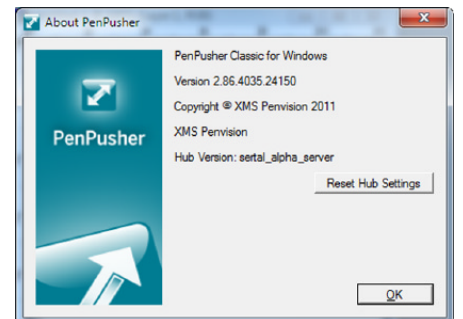
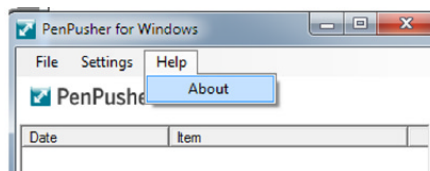
Das erste Mal, stecken Sie das USB Kabel der Dockinstation an Ihrem Computer **ohne den PEN**.

**Starten** Sie das Programm Pen Pusher for Windows. Kontrollieren Sie **Punkt 1, 2, 3, 4 und 5**.

#### 1. Versions Kontrolle

**Klicken** Sie **HELP** und About. Vergewissern Sie sich das Sie die Version 2.86 installiert haben.

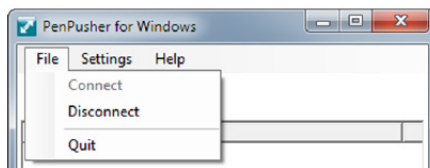
Wichtig ist die Hub Version:  
sertal-alpha-server



#### 2. Verbindung

**Klicken** Sie auf **File** und kontrollieren Sie ob die Verbindung zwischen Dockingstation und Computer hergestellt ist.

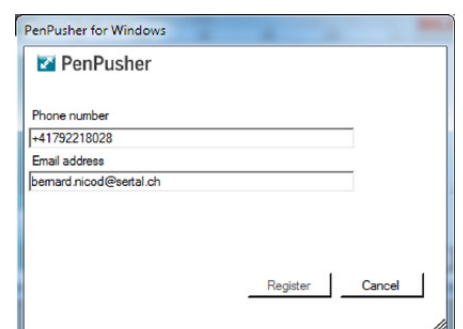
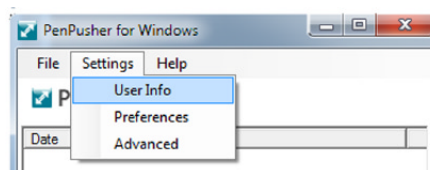
Wenn nicht **Klicken** Sie auf **Connect** um die Verbindung herzustellen



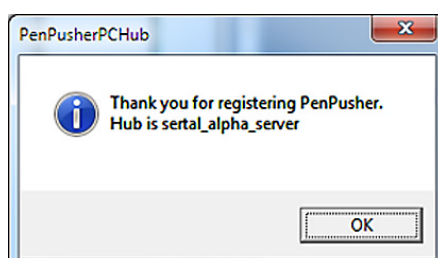
#### 3. Settings User Info

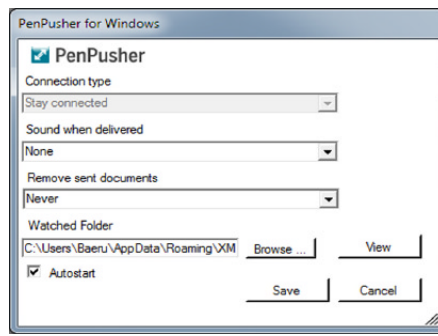
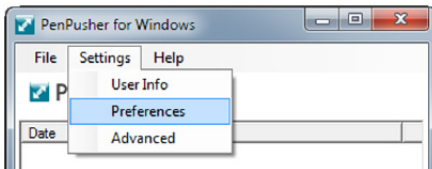
Erfassen Sie Ihre Telefonnummer und Email-Adresse genau so, wie in der Email mit dem Link zu PenPusher angegeben

Nöttigenfalls ändern Sie die Angaben und **Klicken** auf **Register**.



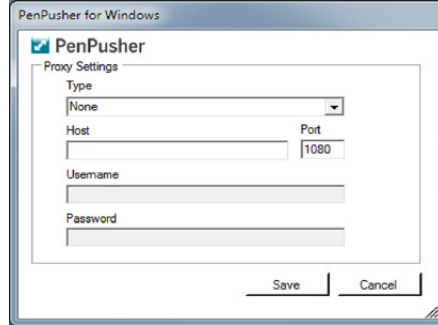
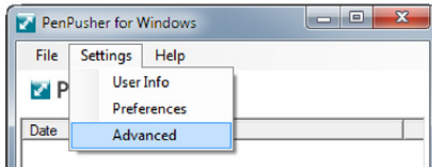
Überprüfen Sie, dass im Dialog der korrekte „Hub“, wie von sertal angegeben, angezeigt wird. **Klicken** Sie anschließend auf „OK“





#### 4. Settings Preferences

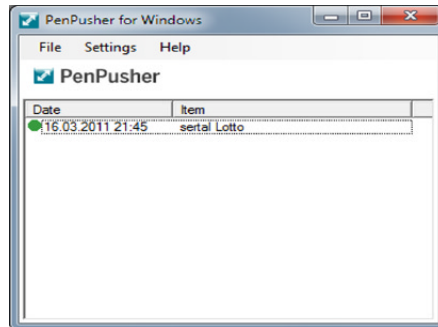
Con. Type: Stay connected  
 Sound: None  
 Remove: Never  
 Watched : gemäss Inst. Pfad  
 Autostart: Häkchen setzen



#### 5. Settings Advanced

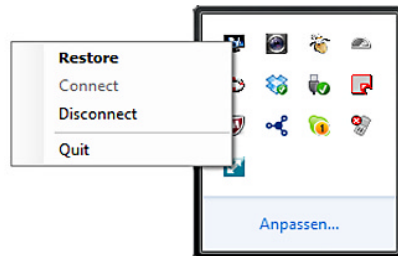
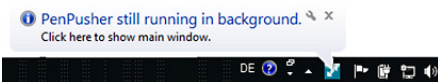
Feld Type: None  
 Feld Host: leer lassen  
 Port: 1080  
 Username: leer lassen  
 Password: leer lassen

### Stecken Sie den PEN in Ihrer Dockinstation



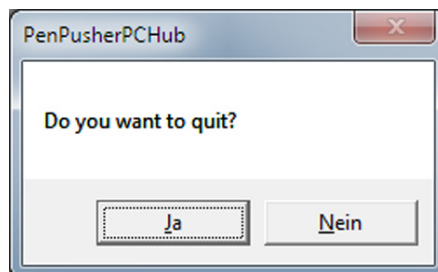
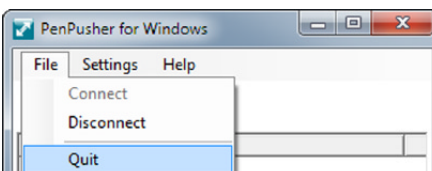
#### 6. Datenübermittlung

Bei der Datenübermittlung erscheint oben links, zuerst einen weissen, einen gelben Punkt. Wir der Punkt grün, hat die Übermittlung vom PEN via Computer übers Internet auf den serial Server geklappt. Ihre Daten sind bei Ihnen



#### 6. PenPusher läuft

PenPusher läuft nun im Hintergrund und kann über das Kontextmenü (Klick mit der rechten Maustaste) geöffnet werden.



#### 7. Programm verlassen

**Klicken** Sie auf **File** und dann auf **Quit** und bestätigen Sie mit **Ja** das Sie das Programm schliessen wollen.

sertal GmbH  
 Postfach  
 CH-2563 Ipsach

info@sertal.ch  
 www.sertal.ch

mobile +41 79 221 80 28  
 mobile +41 78 810 02 92

